



# GOLDEN SERVICE

Nossa experiência é a sua segurança



# A EMPRESA

Desde nossa fundação em 1987, nos especializamos em Sistemas de Segurança. Ao longo destes anos de atuação no mercado, acumulamos experiência também em várias áreas como: Monitoramento, Logística, Internet, Rastreamento e Gerenciamento de Riscos.

Graças a esta experiência acumulada, atualmente somos capazes de garantir a customização de operações de todos os tipos para nossos clientes, sem interrupções, em virtude das aplicações de extrema redundância em informática, comunicação, energia e pessoal. Atuando em todo o território nacional, possuímos clientes em quase todas regiões, nossa frota rastreada percorre o país de ponta a ponta.

Garantindo a operação contínua 24 horas por dia, 365 dias por ano, os transportadores, embarcadores, corretores e seguradores tem a máxima segurança e tranquilidade junta a GS.



GERENCIAMENTO DE RISCO

**RASTREADO VIA SATÉLITE**

**O BLOQUEIO DO  
VEÍCULO NÃO DEPENDE  
DO MOTORISTA!**

[www.gservice.com.br](http://www.gservice.com.br)

(21) **2152-5009**

(51) **3125-2000**

[www.gservice.com.br](http://www.gservice.com.br)

**DO MOTORISTA!**



# NOSSAS PARCERIAS

- Somos homologados e trabalhamos em conjunto com as principais corretoras e seguradoras do país, podendo assim garantir todas as exigências das apólices de seguro de carga e casco de todos os seus clientes.



- Trabalhamos em conjunto com as principais empresas de tecnologia de rastreamento do mercado tendo todo apoio e suporte das mesmas para atendimento imediato a sugestões e problemas que venham a ocorrer.

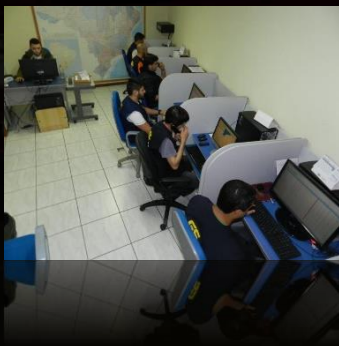


# NOSSOS SERVIÇOS

- Hoje, a grande busca das empresas, visando manter sua vantagem competitiva ou obter esta vantagem sobre sua concorrência, é reconhecer os principais riscos que podem causar impacto em seus negócios. Para que isso aconteça, executamos os serviços de Gerenciamento de Risco, Logística e Segurança como forma de minimizar as perdas que poderão ocorrer nos modais de transporte de cargas, propiciando ainda, descontos significativos nos prêmios de seguro de cargas e veículos. Além de garantir o atendimento as exigências das seguradoras quanto ao Gerenciamento de Risco e consequentemente melhorando a logística e produtividade de sua empresa.

Para isso oferecemos os seguintes serviços:

- Monitoramento e Rastreamento 24 horas
- Estrutura dedicada de Monitoramento
- Pronta Resposta
- Projetos e Planos de Gerenciamento de Risco
- Posto Avançado
- Consultas a CEPS de risco
- GoldenLog (Informações Logísticas Integradas WEB)
- DDG 0800
- Consultoria em Seguros
- Investigação
- Projetos de Segurança Patrimonial
- Consulta Cadastral



# ALGUNS DIFERENCIAIS

- Equipe com baixíssimo turn-over, com anos de experiência, desde Operadores a Diretoria.
- Bancos de dados completo com classificação por risco de mais de 3.000 postos de combustível, 30.000 referências, 500 CEPS (RJ E SP), 3.000 rotas e 5.000 áreas.
- Estrutura de redundâncias com: 2 digitroncos EI, 3 links internet via fibra-óptica e mais 1 sem fio, vários nobreaks, subestação de energia própria e Gerador de 82kva a diesel.
- Servidores e componentes de rede DELL e CISCO, com suporte de TI 24 horas.
- Única do mercado no segmento a possuir Seguro de Responsabilidade Civil no valor de R\$ 1.000.000,00 (Seguradora AIG).
- Avaliação constante interna e em campo de toda a operação, via relatórios periódicos e online com Gerente de Contas, sem custo adicional.
- Localização estratégica da Matriz, onde fica a central operacional, proporcionando maior segurança.

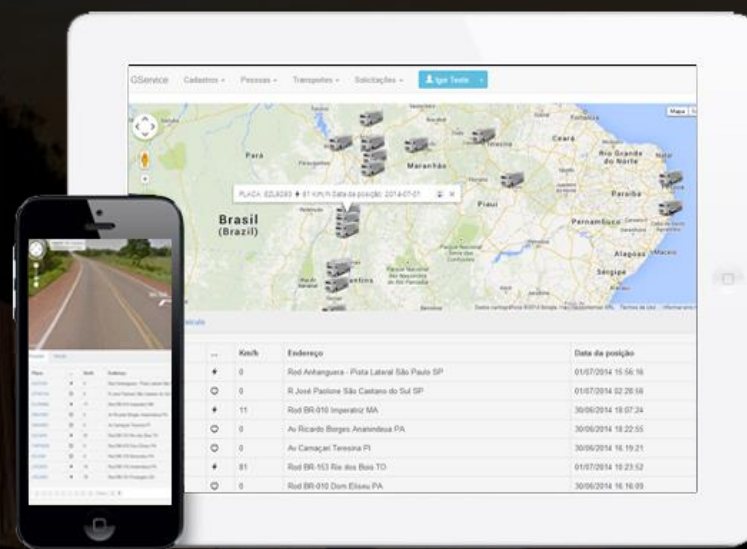


# GOLDEN LOG

- O sistema **GoldenLog** possuem diversas ferramentas que visam trazer como benefícios maior segurança, informações, identificação de problemas e pontos de melhoria nos processos internos e redução de custos operacionais. A GS possui um departamento de Desenvolvimento próprio, dedicado em atender nossos clientes através de soluções personalizadas e customizadas de acordo com o perfil de cada operação.

## Funcionalidades do Sistema GoldenLog:

- Grid Completo de Acompanhamento de Viagens;
- Acompanhamento de Operações de Transferências;
- Acompanhamento de Operações Urbanas;
- Acompanhamento de Progressão de Viagens com recálculo de previsão de chegada;
- Controle de Plano de Viagem;
- Disponibilidade de Veículos;
- Controle de entrada, saída e tempo de permanência de veículos através de alvos;
- Controle de Produtividade de Motoristas e Veículos;
- Grid de Viagens;
- Controle de Jornada de Motoristas;
- Relatórios Diversos;
- Para integração de sistemas e na comunicação entre aplicações diferentes, a GS utiliza o serviço Webservice para transmissão de informações em formato XML.



# NOSSA CERTIFICAÇÃO

- A preocupação com a Qualidade dos serviços prestados é um dos fatores mais importantes para nosso desenvolvimento. Desde 2003 somos auditados anualmente pelo BVQI e certificados na norma ISO9001-2008, que é uma forma de melhoria contínua em nossos processos internos, além de ser uma maneira de mostrar ao mercado que são utilizados métodos e ferramentas de gestão que possibilitam ganhos de eficiência e maior satisfação dos clientes.
- Com esta certificação o mercado tem como avaliar quem é quem neste segmento, buscando maior transparência nas atividades oferecidas. Entre os itens de avaliação estão dados técnicos como qualidade dos equipamentos de telecomunicação, recursos tecnológicos, qualificação dos funcionários, documentação legalizada da empresa, dentre outros.
- CERTIFICADO ISO 9001-2008: BR016362-1

ISO 9001:2008

**BUREAU VERITAS**  
Certification



# NOSSOS CLIENTES/OPERAÇÕES:

Possuímos cerca de 150 transportadores e embarcadores em nossa carteira de parceiros dentre eles podemos destacar:



Também executamos vários PGR's de embarcadores como:





# CASE

## Sistema de Gerenciamento da Golden Service ajuda a recuperar caminhão de carga no Rio de Janeiro

*O treinamento em segurança recebido pelo motorista do veículo também foi importante para o sucesso da operação*

São Paulo, 19 de agosto de 2012.

Um caminhão roubado na capital do Rio de Janeiro foi recuperado intacto graças à ação do sistema de monitoramento da Golden Service Gerenciamento de Risco. Os assaltantes, que estavam armados, foram presos em flagrante.

A tentativa de roubo ocorreu no dia 24 de junho, por volta do meio-dia, no bairro carioca da Penha. Um motorista da LTD Transportes -- cliente da Golden Service -- foi surpreendido por um assaltante armado, no momento em que estacionava o veículo para fazer uma entrega numa rua do bairro.

O bandido dominou o condutor e seus ajudantes, obrigando-o a levar o veículo até um local próximo. Enquanto isso, outro assaltante observava a ação a distância, em uma Kombi. Ao chegar ao local indicado pelos bandidos, o motorista foi forçado a abrir o baú do caminhão.

Como já havia recebido treinamento em segurança da Golden Service, o condutor solicitou a abertura por meio de senha de pânico -- e, além disso, acionou o botão de pânico do veículo. Pressionado pelos ladrões,

o motorista usou novamente a senha de pânico para abertura do baú, o que provocou o travamento de sua porta, por meio de telecomando. Cinco minutos depois, a central de monitoramento da Golden Service também enviou o comando de lacre para a cabine do veículo. Os assaltantes mandaram, então, o motorista levá-los para outro local, mas o veículo, em trânsito, foi bloqueado pela central.

Acionadas pela Golden Service, as equipes de Pronto Resposta chegaram rapidamente ao local e cercaram a rua. Na tentativa de fuga, os bandidos foram surpreendidos e presos em flagrante por policiais militares. Nada foi levado do caminhão, que foi liberado 45 minutos após a ação das equipes de Pronto Resposta e da Polícia Militar. O motorista e seus ajudantes, que estavam no caminhão, foram resgatados sem ferimentos.

### Informações para a imprensa:

Pimenta Comunicação

Denise Fortes

(+55 11) 2858-9193

(+55 11) 7725-7252

denise@pimenta.com

www.pimenta.com

Jornalista Responsável: Regina Pimenta - (MS: 5070)





# GOLDEN SERVICE

Nossa experiência é a sua segurança

Matriz / Sede Operacional:

Rua Guandu, 236/250 - Teresópolis - RJ

CEP 25963-620

Tel: (21) 2152-5000

[falecom@gservice.com.br](mailto:falecom@gservice.com.br)

[www.gservice.com.br](http://www.gservice.com.br)

[www.facebook.com/goldenserviceonline](https://www.facebook.com/goldenserviceonline)

